

USULÜ-DÜYEK

NIHAVEND ŞARKI

İSTANBUL

Söz ve mzik: Târik Timuroğlu

♩

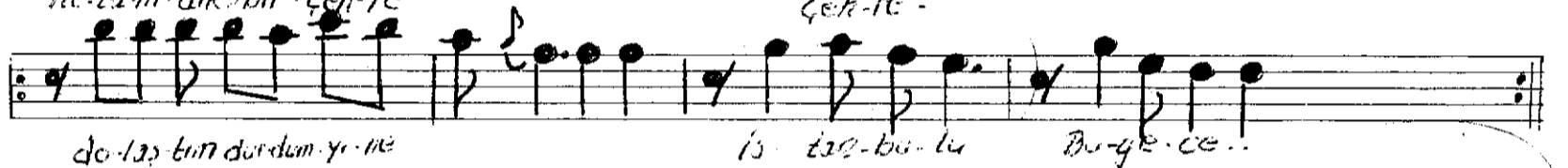


Bel-ki-Rastlarım-di-ye - SAZ -
Ne-tan-ıdık-bir-yüz-var



Es-ki BİR-SEV-gi li-ye
Ne-tan-ıdık-bir-çeh-re

li-ye - SAZ -
çeh-re -



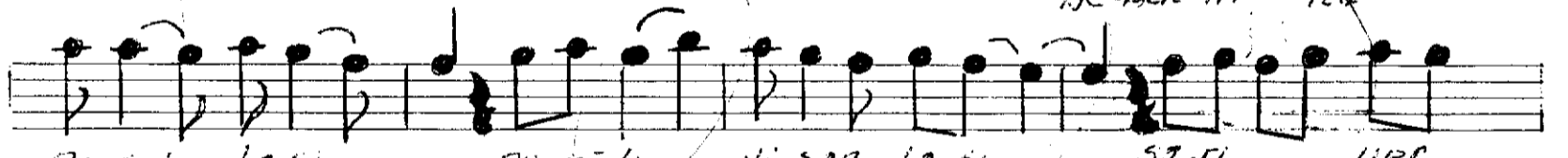
do-la-ştım dur-dum yî-ne

İs-tan-bu-lu bu-ge-ce..



İs-tan-bu-lu bu-ge-ce..

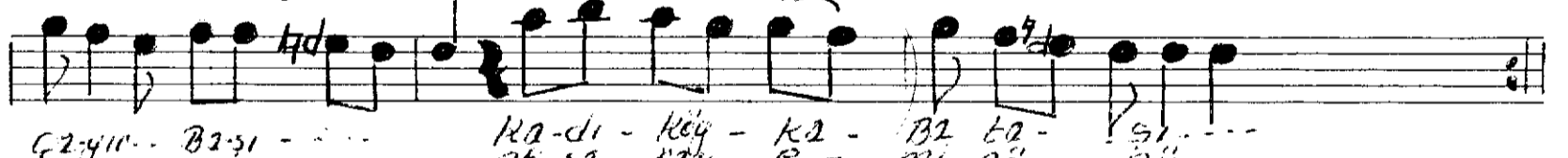
Or-ta-kö-yü -
Be-bek-ârî - rî -



Be-sîk bî-şî -
ut - - kab-gü

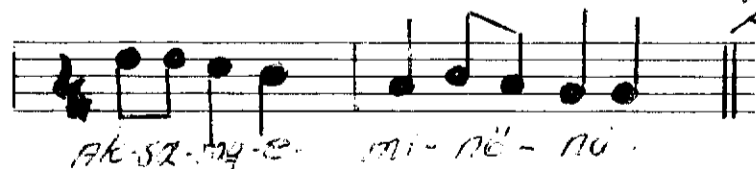
Be-yo-ğ-lu - Ni-şan bî-şî -
mo-da-suz sı-ye-yi - - -

Sî-rî - - - yer
çam-lı-ca bey-



Ça-yır-ba-şî - - -
ler - - be-yî

Ka-dî - köy - ka - bî bî -
AK-SARAY - rî - e - mi nâ - nâ -



AK-SARAY - e - mi - nâ - nâ -

İSTANBUL...

BELKİ RASTLARIM DİYE
ESKİ BİR SEVGİLİYE
DOLAŞTIM DURDUM YİNE
İSTANBULU BU GECE

ORTAKÖY BEŞİKTAŞI
BEYOĞLU NİŞANTAŞI
SARIYER ÇAYIRBAŞI
KADIKÖY KABATAŞI
NE TANIDIK BİR YÜZ VAR
NE TANIDIK BİR ÇEHRE
DOLAŞTIM DURDUM YİNE
İSTANBULU BU GECE

BEBEK ARNAVUTKÖYÜ
MODA SUADİYEYİ
ÇAMLICABEYLERBEYİ
AKSARAY EMİNÖNÜ

TARIK TİMUROĞLU