

HÜZZAM ŞARKI

AÇMAM AÇAMAM SÖYLEYEMEM ÇÜNKİ DERİNDE

USÛLÜ : SENGİN SEMÂİ

MÜZİK : Mehmet YURU

SÖZ : Bedii Nedim Bey

♩ = 60

AÇ MAM A ÇA MAM SÖY LE YE MEM

ÇÜN Kİ DE RİN DE RİN DE

(SAZ - - - - -)

1

(SAZ - - - - -)

2

BİR YA RE Sİ VAR Kİ KA Nİ YOR

KALB Ü ZE RİN KALB Ü ZE RİN DE

(SAZ - - - - -)

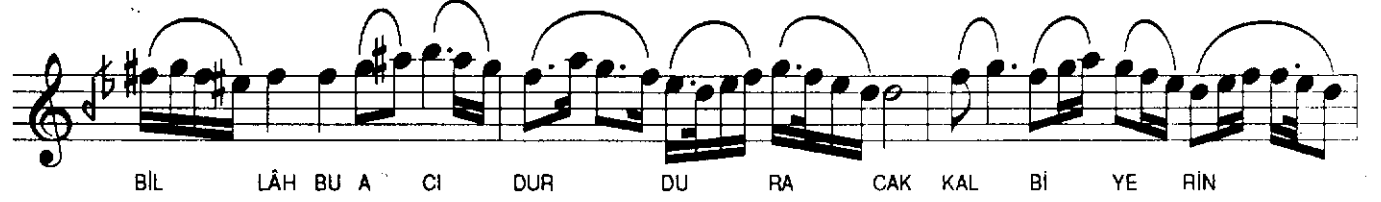
1

(SAZ - - - - -)

2

HÜZZAM ŞARKI
AÇMAM AÇAMAM SÖYLEYEMEM ÇÜNKİ DERİNDE

- 2 -



AÇMAM AÇAMAM SÖYLEYEMEM ÇÜNKİ DERİNDE
BİR YÂRESİ VAR Kİ KANIYOR KALB ÜZERİNDE
BİLLÂH BU ACI DURDURACAK KALBİ YERİNDE
BİR YÂRESİ VAR Kİ KANIYOR KALB ÜZERİNDE

GENOTAK